

# GP380-10b



## Funktionalitäten:

- Vielkanalmodus (bis zu 117 Kanäle)
- Vorwahlmodus (max. 16 Kanäle)
- Privatmodus (16 Frequenzen programmierbar)

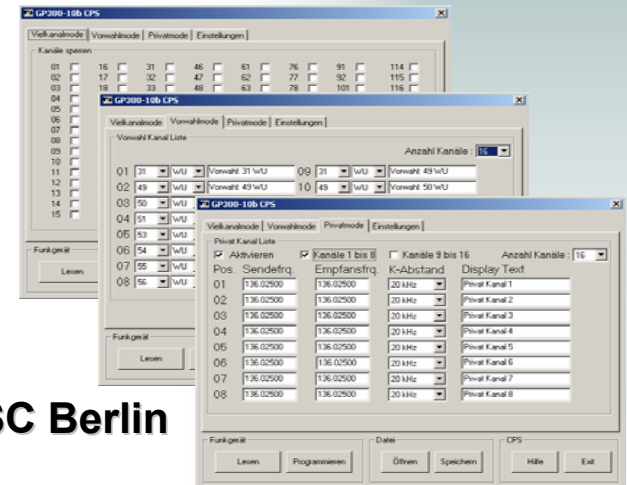
## Optional möglich:

- FMS Ausbaustufe 2+ (Encoder und Decoder)

## Service:

- Reine Motorola Hardware
- Garantieabwicklung direkt über ERSC Berlin

## Programmiersoftware:



GP380-10b, Prüfnummer: FuG 10b 06/04